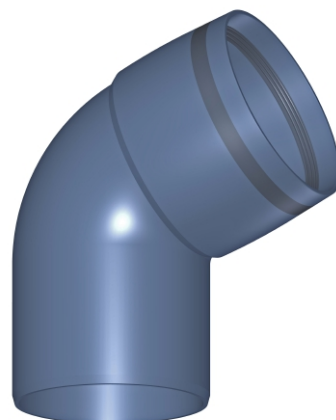


### POLO-KAL XS Bend

Ettlags, mineralforsterket rørdel laget av halogenfri polypropylen. Ekstremt slanke Monotec-muffen med fast integrert pakning som reduserer plassbehovet. Glidemiddel og avfasing er ikke nødvendig. Kan kombineres ubegrenset med POLO-KAL NG og POLO-KAL 3S og er kompatibel med rørsystemer i henhold til DIN 1451-1.



### Tekniske data

- Material: PP-MV
- Dimensjon: DN40 - DN110
- Vinkel: 15°, 30°, 45°, 67° og 87,5°
- Maks. temperatur: 95°C (10 min/dag)
- Maks. kortvarig temp.: 97°C (30 Sek/dag)
- Pakningen: Monotec-pakning (SBR)
- Utvidelseskoeffisient: 0,05mm/mK
- Brannklasse (EN 13501-1): D-s2, d0
- Farge: Blå, RAL 5014

### Følgende varenummer inngår i systemet

Art.nr	Dimensjon
2218288	40mm / 15°
2218289	40mm / 30°
2218291	40mm / 45°
2218292	40mm / 67°
2218293	40mm / 87°
2218294	50mm / 15°
2218295	50mm / 30°
2218296	50mm / 45°
2218297	50mm / 67°
2218298	50mm / 87°
2218299	75mm / 15°
2218301	75mm / 30°
2218302	75mm / 45°
2218303	75mm / 67°
2218304	75mm / 87°
2218311	90mm / 15°
2218312	90mm / 30°
2218313	90mm / 45°
2218314	90mm / 67°
2218315	90mm / 87°
2218305	110mm / 15°
2218306	110mm / 30°
2218307	110mm / 45°
2218308	110mm / 67°
2218309	110mm / 87°
2218801	125/15°
2218802	125mm /30°
2218803	125mm /45°
2218804	125mm /87°
2218805	160mm/15°
2218806	160mm /30°
2218807	160 mm /45°
2218808	160mm /87°

---

### Godkjenning

Produktsertifikat fra SINTEF Certification - PS 3311

---